

CatGenie®

El único Arenero para Gatos
Autolavable del mundo™

¡Primeros
pasos!



CATGENIE A.I.

**MANUAL DE
INSTALACIÓN**

1

¡BIENVENIDO A CATGENIE!

Felicitaciones y gracias por unirse a la comunidad CatGenie, una comunidad de amantes de gatos felices, que viven en hogares limpios, sin olores ni arena (¡algunos usuarios desde 2006!)

Su inteligente compra de CatGenie es, para su gato, una caja limpia y cómoda. Para Ud., es un electrodoméstico que lava, desinfecta y seca sus Gránulos. Además, como un inodoro, elimina los "olores" de su casa y los lleva al sistema de alcantarillado, donde pertenecen los desechos.

Para instalar CatGenie y prepararlo para funcionar, comience con este manual de puesta en marcha. El Manual de operación tiene todos los detalles sobre la aplicación CatGenie y para aprovechar al máximo su CatGenie A.I. Si bien la mayoría de los gatos se adaptan fácilmente, para ayudarle a garantizar una transición sin problemas, consulte el manual de aclimatación para gatos y obtendrá algunos consejos vitales para presentarles a sus gatos sus nuevas "excavaciones".

¡BIENVENIDO!

**Por favor consulte nuestra página web para cambios y actualizaciones.*

¿DÓNDE DEBE IR SU CATGENIE?



LA MEJOR UBICACIÓN PARA SU CATGENIE es un aseo, cuarto de baño o de lavado.

Su CatGenie necesita:

- 1) Agua corriente fría, como una toma de lavadora, lavabo o cisterna de inodoro
- 2) Tubería de desagüe para lavadora o inodoro para eliminar los residuos del gato
- 3) Un enchufe eléctrico

MIDA EL ESPACIO

Antes de desembalar su CatGenie, mida el espacio donde desea colocarlo para asegurarse que quepa. La manguera de suministro de agua CatGenie mide 2,44 metros y la de drenaje CatGenie 3 metros.

DETÉNGASE Y PIENSE

ANTES DE MOVER SU ARENERO

Consulte su Manual de Aclimatación para gatos con completas instrucciones y recomendaciones. Es posible que deba trasladar su viejo arenero a la ubicación de CatGenie, pero es importante consultar primero el manual de aclimatación para gatos para ver qué funciona mejor para Ud. y su gato.



DESEMBALE Y COMPRUEBE

DESEMBALE CUIDADOSAMENTE. No lo deje caer. Si sospecha que su CatGenie está dañado, no lo use. Contacte con Soporte. Conserve el embalaje original y documentación durante al menos 90 días, por si necesitare devolver su CatGenie. Véase el Manual de Operación para todos los detalles.



CONTENIDO DEL PAQUETE:

- | | |
|---|--|
| 1) Manual de Puesta en Marcha | 7) GenieArm (Brazo) |
| 2) Manual de Aclimatación para Gatos | 8) GenieHand (Rastrillo) |
| 3) Manual de Operación | 9) Adaptador "T" para Aseo y Lavadora |
| 4) Unidad de Procesado con su Cable Eléctrico y Manguera de Suministro de Agua | 10) Bolsa con kit de Repuestos (bajo la Base) |
| 5) Base, Alero, Cuenco, Tolva y Manguera de Drenaje | 11) DrainHook (Gancho de Inodoro) |
| 6) Cubierta de la Tolva | |

NOTA: El CatGenie tiene muchas piezas únicas que lo convierten en el revolucionario e inteligente arenero de gatos autolavable. Véase el Manual de Operación.

GARANTÍA DE 3 AÑOS

Antes de ensamblarlo, anote su número de serie, localizado en la parte posterior de la Unidad de Procesado. Para una rápida referencia, escríbalo en la siguiente línea y también en el apartado correspondiente del Manual de Operación.

El nº de Serie de mi CatGenie es: _____



ENSAMBLADO FÁCIL DE 4 PIEZAS



1. Desembale la base, Unidad de Procesado, Cubierta de la Tolva, GenieHand, adaptadores "T", y todos los Manuales. El lugar de instalación debe tener una toma de agua, un desagüe y un enchufe eléctrico.



Manguera de Drenaje sin Apretar



No Apretada

2. Ponga la Base boca abajo para acceder a la Manguera de Drenaje. Tenga cuidado para no dañar el GenieArm. Deje el kit de Repuestos en su lugar bajo la Base. **Nota:** Enrolle la Manguera tal y como se muestra. No la apriete en exceso pues evitaría el correcto drenaje. Pase la Manguera de Drenaje a través de la ranura a tal fin en la parte posterior de la Base. Lleve el extremo de la Manguera de Drenaje al desagüe o al inodoro. Si le sobra manguera, enróllela bajo la Base del CatGenie: No la corte.



3. Para funcionar correctamente, su CatGenie debe ser nivelado en su posición definitiva. Use cuñas para nivelarlo, especialmente lado a lado.



4. a. Saque el clip negro y el GenieArm por la ranura.
b. Conecte el GenieHand al clip negro. Un "click" indica que está conectado.
c. Empuje el GenieHand y el Rastrillo hacia atrás a la posición vertical.

PRECAUCIÓN:
El GenieHand se queda bloqueado por la Unidad de Procesado. NO fuerce el Brazo en su posición. Retire la Unidad de Procesado para moverlo.



5. Alinee la Unidad de Procesado sobre su hueco y deslícela en el mismo con cuidado.



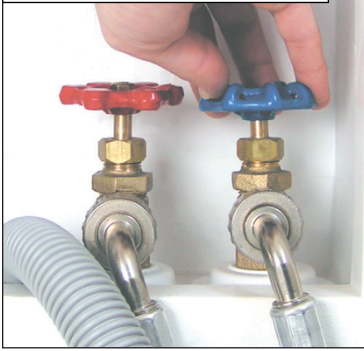
6. Coloque la Cubierta de la Tolva en los carriles del lado derecho de la Unidad de Procesado. Deslícela hacia abajo para que encaje en el carril del Alero. El logo de CatGenie queda mirando al frente.



7. Coloque la Manguera de Agua y el cable eléctrico en la parte posterior de la Unidad de Procesado coincidiendo con los carriles de la Base. **Apriete la tuerca de la Manguera con la mano. NO use ninguna herramienta.**

INSTALACIÓN TIPO LAVADORA

CERRAR LA LLAVE DE PASO



1. Tenga una toalla a mano. Cierre la llave de paso del agua FRÍA de la lavadora.

CONSEJO: Normalmente la toma de agua fría tendrá color azul, estará etiquetada, o se notará fría.

ATENCIÓN: SOLO use agua FRÍA. El agua caliente daña el CatGenie.



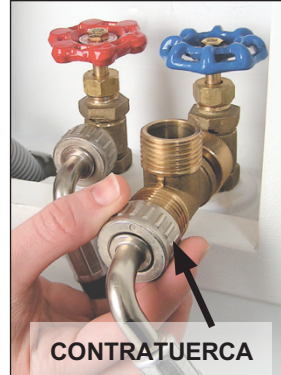
2. Desenrosque la manguera de agua FRÍA del grifo. Afloje la conexión y termine de desconectar la manguera a mano. Mantenga la manguera en posición vertical para no derramar agua.



3. Atornille la contratuerca del adaptador "T" al grifo.



El Adaptador "T" DEBE tener su Junta Negra correctamente colocada.



4. Conecte la manguera de agua de la lavadora al adaptador "T". Asegúrese que la contratuerca de la manguera pueda girar. Apriete a mano la contra-tuerca.



5. Enrosque la manguera de agua de CatGenie al adaptador "T".

ATENCIÓN: NO use alicates para apretar la contratuerca. Apriete sólo a mano.



6. Inserte la Manguera de Drenaje de CatGenie de forma segura en la abertura de la tubería de desagüe de la lavadora.

ATENCIÓN: NO fuerce la Manguera de Drenaje en la tubería de desagüe. Vea debajo como hacerlo. Si las mangueras no caben, consulte con soporte.



INSTALACIÓN COMPLETADA

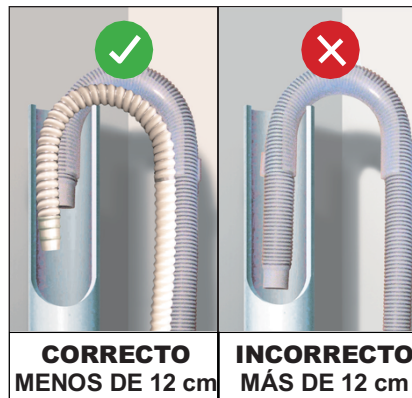
10. Cuando se haya completado la instalación, coloque una toalla bajo la conexión del agua. **Abra la llave de paso.** Si gotea, cierre la llave de paso y reapriete.

PRECAUCIONES EN INSTALACIONES TIPO LAVADORA

• Antes de instalar la Manguera de Drenaje de CatGenie, verifique que la manguera de la Lavadora no excede unos 12 cm dentro de la tubería de desagüe.

ATENCIÓN: NO inserte más de 12 cm de la manguera de la Lavadora en la tubería de desagüe, de lo contrario podría provocar reflujos e inundación.

• Una tubería de desagüe cuya abertura esté a más de 120 cm del suelo, podría entretener el drenaje. Vea el Manual de Operación.



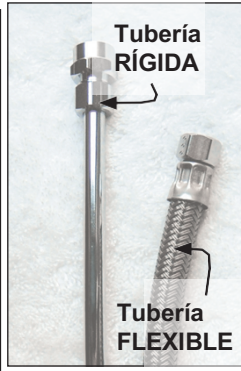
• Si la Manguera de Drenaje de su CatGenie va a un desagüe en el suelo, debe tener una porción de la manguera elevada al menos 30 cm. Sólo se requiere un pequeño recorrido. Vea la página 9 del Manual de Operación.

• Si la presión de agua es baja, es preferible NO utilizar su lavadora al mismo tiempo que el CatGenie.

ATENCIÓN: NO use el Gancho con una instalación tipo lavadora.



INSTALACIÓN TIPO ASEO

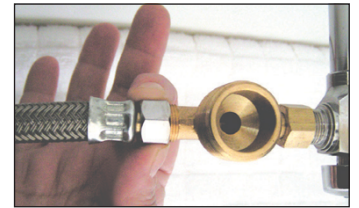


1. Localice la entrada de agua fría del inodoro o lavabo.

ATENCIÓN: Use **SOLO AGUA FRÍA**. El agua caliente daña el CatGenie. El agua corriente del inodoro es fría.

NOTA: Si ambos tienen una tubería rígida, mida su longitud y reemplácela por una flexible, disponible en cualquier ferretería. Para reemplazarla, cierre la llave de paso. Retire la tubería rígida y reemplácela por la flexible.

2. Cierre el agua **FRÍA** girando la llave de paso correspondiente.



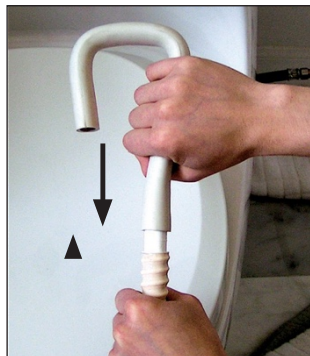
3. En el caso del inodoro, verifique que la llave de paso está cerrada descargando la cisterna.

ATENCIÓN: Si el tanque se rellena, la llave de paso no está cerrada correctamente o está dañada y necesita reemplazarla.

4. Desenrosque la tubería flexible de la llave de paso. Puede que necesite una herramienta para aflojar la contratuerca. Tenga una toalla a mano para evitar salpicaduras.

5. Conecte a la llave de paso la contratuerca del adaptador "T" pequeño y **APRIETE A MANO**.

6. Reconecte la tubería flexible al adaptador "T" y apriete a mano la contratuerca.



7. Conecte la Manguera de Agua de CatGenie al adaptador "T" y **APRIETE A MANO** su contratuerca.

NO use herramientas en las contratuercas de CatGenie. SÓLO APRIETE A MANO.

8. Agregue el Gancho a la Manguera de Drenaje sólo si desaguará en un inodoro. Empuje la Manguera de Drenaje y el Gancho firmemente hasta que la punta blanca de la Manguera quede cubierta por el Gancho.

9. Coloque el Gancho sobre el inodoro y baje el asiento. Verifique que el asiento tiene "patas" para que el Gancho no quede comprimido cuando el asiento esta bajado.

NOTA: Si la presión de agua es baja, no use agua conjuntamente con los ciclos de CatGenie.

10. Cuando finalice la instalación, use una toalla bajo las conexiones. **Abra la llave de paso.** Si alguna conexión gotea, cierre la llave y reapriete.



PONIENDO EN MARCHA SU CATGENIE

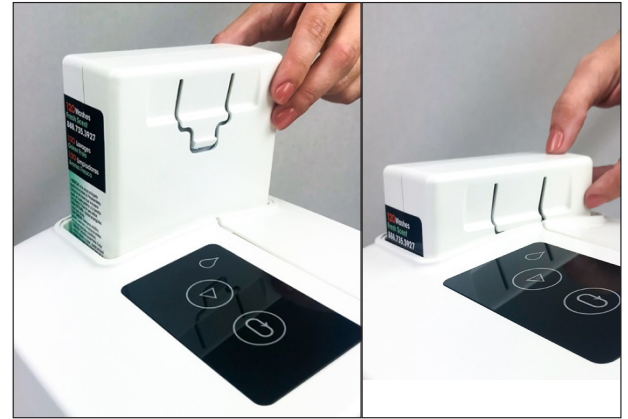


1. Complete la instalación del agua y desagüe como se ha indicado en las páginas anteriores.



2. Use la caja completa de Gránulos dentro del cuenco. El cuenco se llenará hasta el nivel marcado. Reparta los gránulos. Sólo use Gránulos Lavables de CatGenie.

ATENCIÓN: NO use arena ni la mezcle con los Gránulos. Ello causaría daños graves al CatGenie e invalida su garantía.



3. Inserte el Cartucho de SaniSolution en su alojamiento, acompañándolo hasta el final. La muesca apuntando hacia atrás.

NOTA: Su CatGenie no puede funcionar con un cartucho vacío. Siempre tenga a mano un cartucho extra.

CONSEJO: En Modo de Activación por el Gato, el Cartucho permite 240 lavados. En los otros modos, sólo permite 120 lavados.



4. Conecte el cable eléctrico del CatGenie sólo en un enchufe con toma de tierra.

ATENCIÓN: NO use un prolongador con su CatGenie. Ello podría ser peligroso.



5. Cuando se enchufa, todos los LEDs se encienden y el CatGenie A.I. verbalizará un mensaje de bienvenida. Ello confirma que el CatGenie está funcionando correctamente

NOTA: Si ninguno de los LEDs se enciende, verifique que la Unidad de Procesado está correctamente colocada en su lugar. Levántela y reinstálela en su alojamiento. Verifique la conexión eléctrica. Si aún no funciona, **contacte con Soporte.**



6. Pulse START para ejecutar un Ciclo de Limpieza, verificar la correcta instalación, y familiarizarse con el Ciclo.

IMPORTANTE: ASEGURESE DE QUE LOS GATOS NO ESTÁN CERCA CUANDO EJECUTE LOS PRIMEROS CICLOS.

Si algo no funciona correctamente, o su CatGenie indica alguna alerta, revise cuidadosamente con el Manual de Operación, páginas 20-21. Si aun así no funciona, contacte con Soporte.

QUE ESPERAR DURANTE UN CICLO DE LIMPIEZA:

1. Rastrillado: El GenieHand baja y escarba 3 veces para retirar los sólidos.

NOTA: Las "crestas" del GenieHand rozan intencionalmente contra una protuberancia en el Alero, de tal forma que el exceso de Gránulos es agitado para caer de nuevo en el Cuenco. El sonido abrupto que oírás, es normal.

2. Lavado: Tras el rastrillado, agua y SaniSolution fluyen en el Cuenco para cubrir los Gránulos. Con esta mezcla GenieHand frigera los Gránulos y los agita. Los sólidos se licúan dentro de la Tolva. Se drena el agua y los residuos, dejando el interior limpio y enjuagado.

3. Secado: El secador sopla aire caliente mientras GenieHand tamiza los Gránulos para facilitar su secado.

Tiempo total de un ciclo: 38 minutos (aproximadamente)

¿NECESITA AYUDA?

UTILICE LOS SIGUIENTES RECURSOS:

MANUAL DE ACLIMATACIÓN

El manual de aclimatación, incluido en su CatGenie, contiene procedimientos detallados para ayudar a su gato en la correcta transición desde su actual arenero al CatGenie.

MANUAL DE OPERACIÓN

El Manual de Operación, incluido en su CatGenie, contiene esencialmente todo lo que necesita para empezar, programar y resolver problemas con su CatGenie.

VÍDEOS

Dispone de vídeos en youtube.com/CatGenieCatBox para ayudarle en la instalación, configuración, limpieza, programación y resolución de incidencias, entre otros.

SOPORTE

Si ninguno de los anteriores le resuelve el problema, escribanos al email soporte@catgenie.es. Nuestro equipo le atenderá a la mayor brevedad.